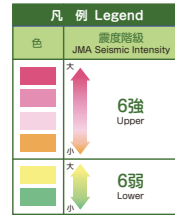


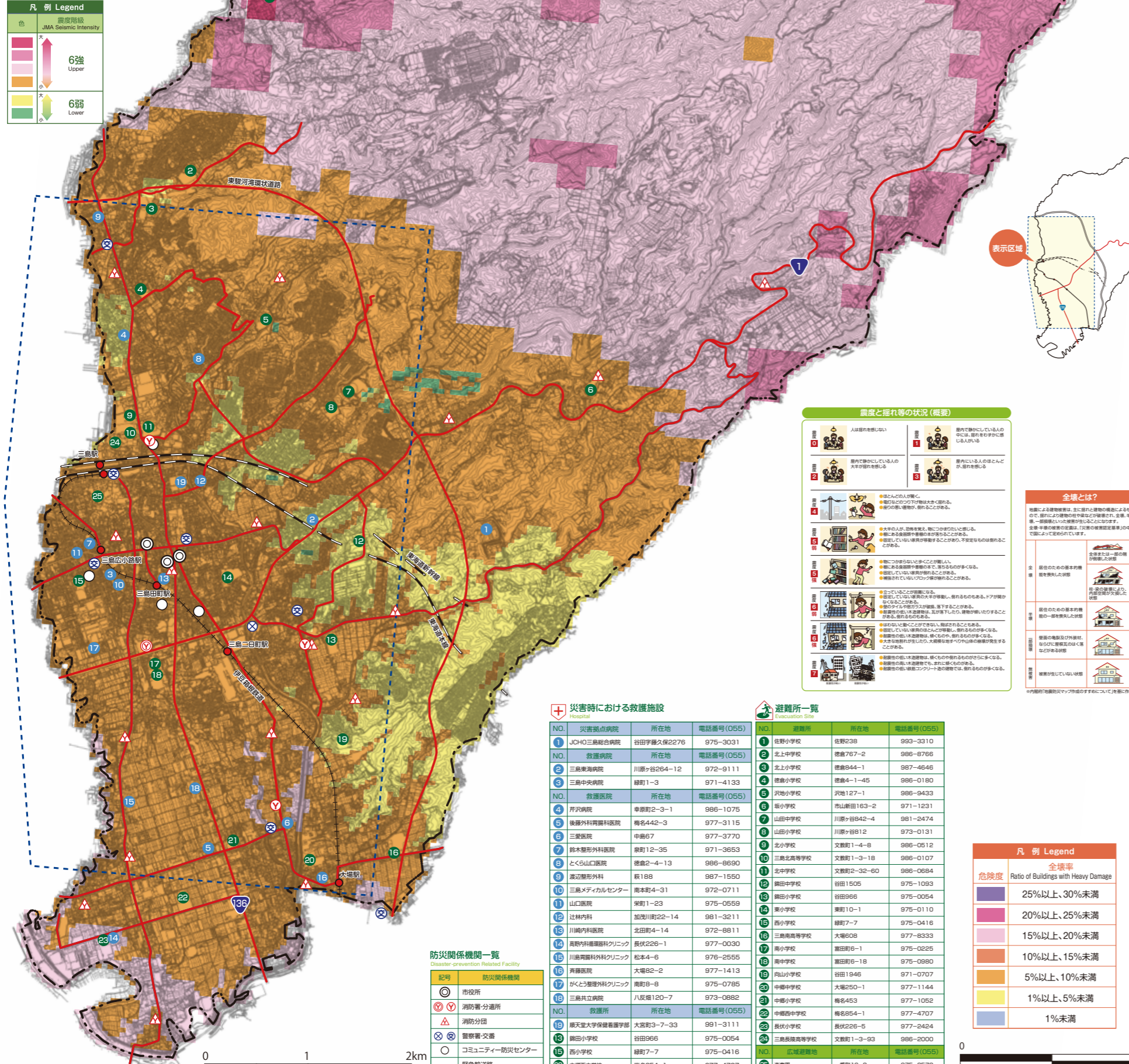
# 揺れやすさ・防災マップ

## 揺れやすさマップについて

この「揺れやすさマップ」は、静岡県が平成25年6月に公表した「第4次地震被害想定」で想定された南海トラフ巨大地震（震源域:基本型、東側型、陸側型）、元禄型関東地震および大正型関東地震の5パターンに、想定直下地震を加えた6つの地震に対する揺れの大きさ（震度）の予測結果を重ね合わせて、それぞれの地域で生じる可能性のある最大の揺れの大きさを取りまとめたものです。このマップをご覧になって、地震に対する備えなどに役立てましょう。



- 日頃から、居住地や勤務地近くの避難場所について確認し、いざという時に速やかに避難できるようにしておきましょう。
- 避難所開設については、防災行政無線等を通じてお知らせします。



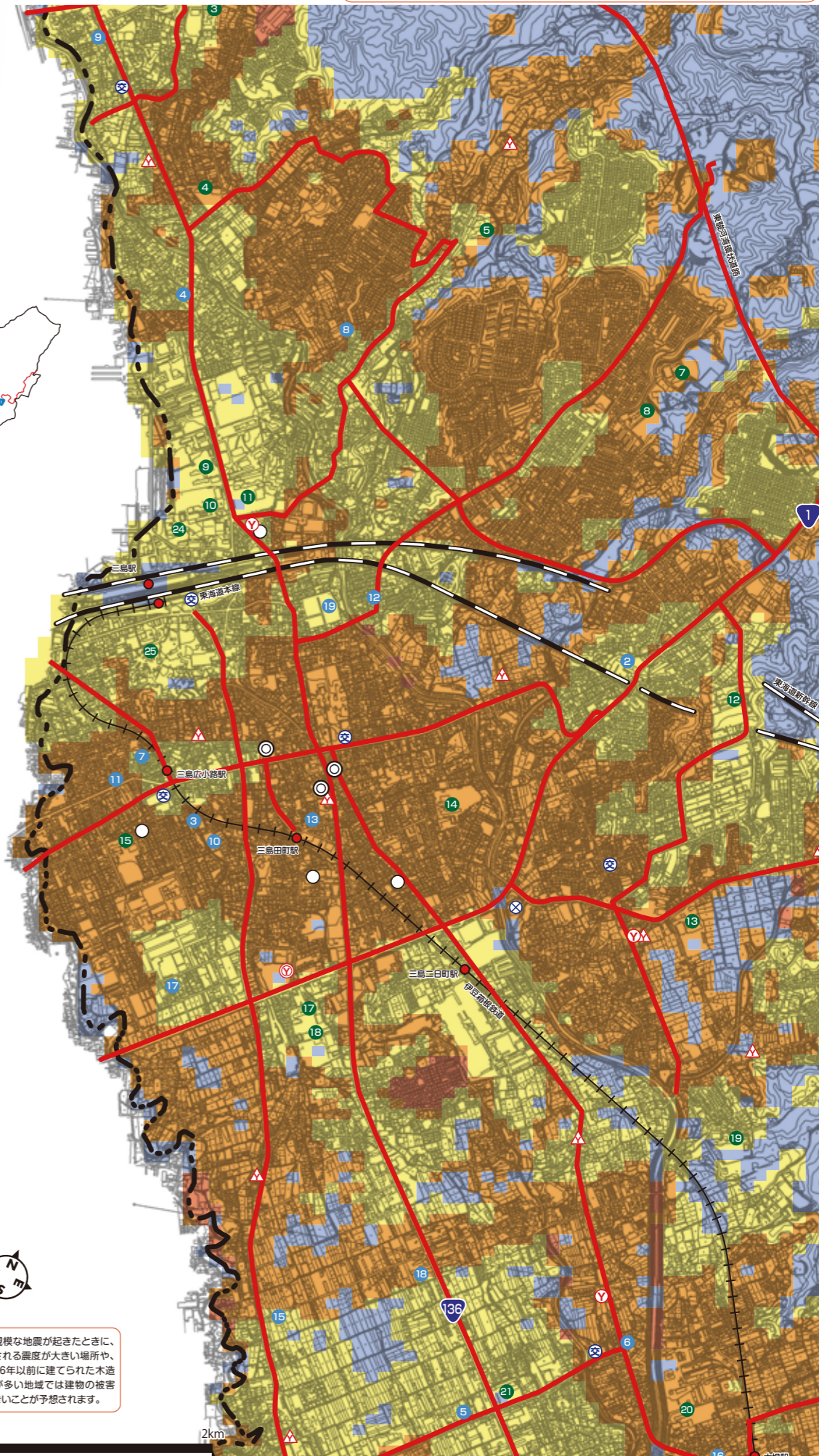
# 地域の危険度マップ

## 建物の全壊率

震度予測と建物の耐震性から地域の全壊率を推定しました。

## 地域の危険度マップについて

- 「地域の危険度マップ」は、大規模な地震が発生した場合に全壊する建物の割合（全壊率）を危険度として現した地図です。
- 全壊率は、地域ごとに建物の構造、建築年次などを基に50mメッシュごとに算定・表示しました。
- 建物全壊率の数字が大きいほど、地域の地震に対する危険度が高くなることが予想されます。
- 全壊率は、地域の状況を集計した値であり、個々の建物の耐震性を評価したものではありません。



### 震度と揺れ等の状況（概要）

震度1	人体を感ずる	震度2	室内で寝ている人の大半が揺れを感じる
震度3	ほとんどの人が驚く	震度4	大抵の人が、器物を落とし、物につかまりたいと感じる
震度5	ほとんどの人が驚き、大抵の人が、器物を落とし、物につかまりたいと感じる	震度6	ほとんどの人が驚き、大抵の人が、器物を落とし、物につかまりたいと感じる

### 全壊とは？

地震による建物被害は、主に揺れと建物の構造によるもので、揺れによる建物の倒壊や傾斜などが発生し、全壊、半壊、一部壊れなどの被害が生じることがあります。全壊・半壊の定義は、「日本の建築基準法」の中で定められています。

- 全壊: 居住のための基本的機能の一部を喪失した状態
- 半壊: 住居の構造上、居住が困難な状態
- 一部壊れ: 居住のための基本的機能の一部を喪失した状態

### 災害時における救護施設

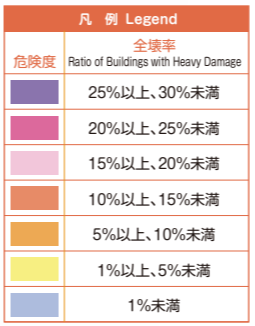
NO.	災害拠点病院	所在地	電話番号(055)
1	JCHO三島総合病院	谷田字藤久保2276	975-3031
2	救護病院	所在地	電話番号(055)
3	三島東海病院	川原ヶ谷264-12	972-9111
4	三島中央病院	緑町1-3	971-4133
5	救護施設	所在地	電話番号(055)
6	芹沢病院	寺原町2-3-1	986-1075
7	後藤外科再建科	梅名442-3	977-3115
8	三愛病院	中島67	977-3770
9	鈴木整形外科	泉町12-35	971-3653
10	とくち山口医院	徳倉2-4-13	986-8690
11	渡辺整形外科	萩188	987-1550
12	三島メディカルセンター	南本町4-31	972-0711
13	山口医院	栄町1-23	975-0559
14	辻林内科	加茂川町22-14	981-3211
15	川崎内科	北田町4-14	972-8811
16	高野内科循環器科クリニック	長伏226-1	977-0030
17	川崎内科	松本4-6	976-2555
18	青藤医院	大塚2-2	977-1413
19	がくとう整形外科クリニック	南町8-8	975-0785
20	三島共立病院	八反橋120-7	973-0882
21	救護施設	所在地	電話番号(055)
22	順天堂大学保健看護学部	大宮町3-7-33	991-3111
23	三島小学校	谷田966	975-0054
24	西小学校	緑町7-7	975-0416
25	中野中学校	梅名854-1	977-4707

### 避難所一覧

NO.	避難所	所在地	電話番号(055)
1	佐野小学校	佐野238	983-3310
2	北上中学校	徳倉767-2	986-8766
3	北上小学校	徳倉944-1	987-4646
4	徳倉小学校	徳倉4-1-45	986-0180
5	沢地小学校	沢地127-1	986-9433
6	坂小学校	市山新田153-2	971-1231
7	山田中学校	川原ヶ谷842-4	981-2474
8	山田小学校	川原ヶ谷812	973-0131
9	北小学校	文敷町1-4-8	986-0512
10	三島北高等学校	文敷町1-3-18	986-0107
11	北中学校	文敷町2-32-60	986-0684
12	三島中学校	谷田1505	975-1093
13	三島小学校	谷田966	975-0054
14	三島小学校	泉町10-1	975-0110
15	西小学校	緑町7-7	975-0416
16	三島南高等学校	大塚808	977-8333
17	三島小学校	三島町6-1	975-0225
18	南中学校	三島町6-18	975-0980
19	山田小学校	谷田1946	971-0707
20	中野中学校	大塚250-1	977-1144
21	中野小学校	梅名453	977-1052
22	中野中学校	梅名854-1	977-4707
23	長伏小学校	長伏226-5	977-2424
24	三島南高等学校	文敷町1-3-93	986-2000
25	三島南高等学校	一宮町19-3	975-2570

### 防災関係機関一覧

記号	防災関係機関
◎	市役所
☎	消防署・分遣所
△	消防分団
☎	警察署・交番
○	コミュニティ防災センター
—	緊急輸送路



大規模な地震が起きたときに、予想される震度が大きい場所や、昭和56年以前に建てられた木造家屋が多い地域では建物の被害が大きいことが予想されます。